

# Biuletyn informacyjny

SPÓŁDZIELNIA MIESZKANIOWA „CIESZYNIANKA”

UL. HAJDUKA 17

43-400 CIESZYN

www.smcieszynianka.org.pl

Nr 33/2007  
grudzień

## REMONTY PO NOWEMU

Ostatnia nowelizacja (z 15 czerwca 2007 r.) ustawy o spółdzielniach mieszkaniowych, która weszła w życie 31 lipca br. zrewolucjonizowała również sposób finansowania prac remontowych. Można powiedzieć, niestety, ponieważ oznacza to zróżnicowanie opłat nawet nie w skali osiedli, a wręcz pojedynczych budynków!

Nasza Spółdzielnia od lat realizuje Wieloletni Program Termomodernizacji wraz z robotami towarzyszącymi oraz budowę miejsc postojowych czy wymiany nawierzchni chodników. Prace te, a także bieżąca konserwacja wszelkich instalacji finansowane są w skali osiedli z ogólnego odpisu na fundusz remontowy, w 2008 r. ustalonego w wysokości 1,80zł/m<sup>2</sup>.

Jednak wszystkie noworozpoczynane prace w danej nieruchomości muszą być finansowane przez mieszkańców tej nieruchomości. Niektóre są bardzo drogie. Trzeba będzie „zbierać” na nie pieniądze przez kilka lat.

Najgorsza sytuacja będzie oczywiście teraz, ponieważ ustawodawca (parlament) nie dał żadnego okresu przejściowego, a z drugiej strony wynika konieczność wykonania danego remontu od zaraz – wymiany wlv (wewnętrznych linii zasilających instalacje elektryczne) w budynkach os. Liburnia wymusza ich zły stan techniczny, potwierdzany coraz liczniejszymi awariami, przegrzewaniem i przepaleniem się instalacji elektrycznej i wynikami przeglądów technicznych. Spółdzielnia wykonywała i w dalszym ciągu zamierza roboty te wykonywać od zaraz, zaś ich koszty, zapłacone wykonawcy jednorazowo, zmuszona jest rozłożyć mieszkańcom danej nieruchomości (budynku lub zespołu budynków) na kilka lat. Już w 2008 r. dotyczyć to będzie budynków, w których wlv wymieniono w 2007 r., ale także i tych, w których wymieni się je w bieżącym roku. Kalkulacja obejmuje również roboty malarskie klatek schodowych i opieka na 5–6 lat, licząc po 0,40 zł/m<sup>2</sup> mieszkania miesięcznie. Tak drogie to niestety prace. Zaliczki te zostaną rozliczone wg rzeczywistego kosztu w skali danej nieruchomości (budynku) po zakończeniu remontu i wówczas zostanie ustalony ostateczny czas spłaty tej należności przez mieszkańców.

Indywidualnie będziemy też zbierać pieniądze na wymianę instalacji gazowych i wszystkie inne roboty niezbędne w danym czasie w danej nieruchomości. Dzieje się tak zresztą od kilku lat, ale dotychczas były wykonywane nie tak kosztowne prace, jak na przykład wlv.

A. W.



Z okazji Świąt Bożego Narodzenia oraz Nowego Roku  
składamy wszystkim mieszkańcom  
naszej Spółdzielni serdeczne życzenia, spokoju, radości i zdrowia.



Rada Nadzorcza  
i Zarząd Spółdzielni

## STATUT UCHWALONY

Jak już informowaliśmy w poprzednim „Biuletynie Informacyjnym” w dniach od 17 do 29 października 2007 r. odbyły się Zebrania Grup Członkowskich, na których były omawiane zmiany do Statutu naszej Spółdzielni. Następnie, 23 listopada 2007 r. odbyło się Zebranie Przedstawicieli Członków. Wszyscy Przedstawiciele otrzymali z odpowiednim wyprzedzeniem tekst Projektu Statutu.

Na Zebraniu po dyskusji i przyjęciu trzech poprawek uchwalono jednolity tekst Statutu Spółdzielni Mieszkaniowej „Cieszynianka” w Cieszynie. Wypełniliśmy więc nałożony na nas obowiązek dostosowania Statutu do wymogów ustawy o spółdzielniach mieszkaniowych.

W dniu 29.11.2007 r. Statut wraz z protokołem Zebrania Przedstawicieli Członków został zgłoszony w Krajowym Rejestrze Sądowym w Bielsku-Białej i czeka na rejestrację. Po zarejestrowaniu będzie obowiązującym Statutem naszej Spółdzielni. Udostępnimy go wówczas wszystkim członkom naszej Spółdzielni.

J.C.

## NOWE OPŁATY ZA GARAŻE od 01.01.2008 r.

Informujemy posiadaczy garaży, że Rada Nadzorcza na bazie zaewidencjonowanych kosztów w roku 2007 ustaliła nowe opłaty za garaże i, tak jak w przypadku mieszkań, wystąpiło zróżnicowanie stawek w poszczególnych kompleksach garaży:

1. Moniuszki A1	– 1,87 zł/m <sup>2</sup>
2. Moniuszki A	– 1,94 zł/m <sup>2</sup>
3. Moniuszki B (bez f. remont.)	– 1,22 zł/m <sup>2</sup>
4. Moniuszki F	– 2,17 zł/m <sup>2</sup>
5. Moniuszki C, E	– 2,23 zł/m <sup>2</sup>
6. Szymanowskiego	– 2,00 zł/m <sup>2</sup>
7. Kraszewskiego	– 2,14 zł/m <sup>2</sup>
8. Bielska 39	– 2,04 zł/m <sup>2</sup>
9. Korfantego	– 2,23 zł/m <sup>2</sup>
10. Bielska 41	– 2,00 zł/m <sup>2</sup>
11. Chrobrego 6	– 2,00 zł/m <sup>2</sup>

# NOWY LOKAL OSIEDLOWEJ BIBLIOTEKI

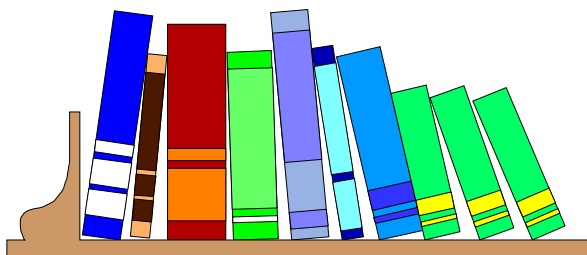
Od 5 listopada br. Filia nr 3 Biblioteki Miejskiej w Cieszynie rozpoczęła działalność w nowych, przestronnych pomieszczeniach lokalu przy ul. Kamiennej 3c (wejście od ul. Polnej) na os. Piastowskim. Właścicielem lokalu udostępnionego na działalność osiedlowej biblioteki jest Spółdzielnia Mieszkaniowa „Cieszynianka”.

Łączna powierzchnia biblioteki to obecnie prawie 90 m<sup>2</sup>. Zwiększenie metrażu umożliwiło wyodrębnienie działu dziecięcego wyposażonego w księgozbiór, gry edukacyjne i zabawki dla najmłodszych czytelników. Najmłodszy mieszkańcy osiedli Piastowskie i Liburnia, po zakończeniu zajęć w szkole, mogą twórczo spędzić czas uczestnicząc w zajęciach świetlicowych, czytając lektury, biorąc udział w zajęciach plastycznych. Najciekawsze prace stanowią barwną dekorację pomieszczeń bibliotecznych.

Trwają prace remontowe jednego z pomieszczeń filii, gdzie planowane jest uruchomienie czytelnicy i pracowni multimedialnej. Większy metraż placówki pozwala również na prowadzenie lekcji i warsztatów bibliotecznych z zakresu edukacji czytelniczno-medialnej, do których już od stycznia 2008 roku zapraszamy uczniów i wychowanków okolicznych szkół i przedszkoli. Ponadto proponujemy również udział w zajęciach związanych z omawianiem lektur szkolnych.

Filia nr 3 działa od 1977 roku, umożliwiając mieszkańcom osiedli bezpłatne korzystanie z książek i prasy. Mamy nadzieję, iż nowa siedziba placówki, usytuowana w pobliżu parkingu i dostosowana do potrzeb osób niepełnosprawnych, przysporzy bibliotece nowych użytkowników.

**Filia czynna jest w poniedziałki i wtorki w godz. od 9.00 do 15.00 oraz środy i czwartki od 12.00 do 18.00. Piątki zaplanowane zostały na lekcje i warsztaty biblioteczne dla przedszkolaków i uczniów szkół podstawowych. Serdecznie zapraszamy!**



## OD 5 LISTOPADA 2007 ZAPRASZAMY MIESZKAŃCÓW OSIEDLI LIBURNIA I PIASTOWSKIE DO NOWEJ SIEDZIBY BIBLIOTEKI

**FILIA NR 3**  
Biblioteki Miejskiej w Cieszynie  
ul. Kamienna 3c (była apteka)  
tel. 033 8524667

Godziny otwarcia:

pn. 9.00–15.00  
wt. 9.00–15.00  
śr. 12.00–18.00  
czw. 12.00–18.00  
pt. nieczynne

# OPLĄTY ZA MIESZKANIE PO NOWELIZACJI USTAWY O SPÓŁDZIELNIACH MIESZKANIOWYCH od 01.01.2008 r.

Informujemy wszystkich mieszkańców, że nasza Spółdzielnia od 01.01.2007 r. prowadzi ewidencję i rozliczenie kosztów związanych z eksploatacją i utrzymaniem zasobów odrębnie dla każdej nieruchomości, zgodnie z wymogami nowej Ustawy. Rada Nadzorcza na bazie przewidywanego wykonania roku 2007 ustaliła od 01.01.2008 r. stawki eksploatacyjne, które wymieniamy w tabeli dołączonej do artykułu w niniejszym Biuletynie. Powyższe rozwiązanie spowodowało zróżnicowanie stawek.

Na dotychczasowym poziomie zostały utrzymane opłaty za dźwigi i opłata na pokrycie kosztu montażu nowych skrzynek pocztowych, które zostaną zamontowane w I półroczu 2008 r., a opłatę z tego tytułu rozliczymy z mieszkańcami. Opłata za dodatkowe pomieszczenia piwniczne i komórki wynosi 0,60 zł/m<sup>2</sup> w całej Spółdzielni.

Informujemy mieszkańców, że zgodnie z wymogami Ustawy od nowego roku koszty energii elektrycznej pomieszczeń wspólnych i odczytu wodomierzy mieszkaniowych nie są odrębną pozycją w naliczeniu czynszowym, lecz wchodzi w skład opłaty eksploatacyjnej (kolumna nr 12 tabeli).

Stawka opłaty na fundusz remontowy, z którego finansowane są docieplenia z robotami towarzyszącymi i inne roboty objęte planem wieloletnim od 01.01.2008 r. wynosi:

- budynki Bobrecka 26, Żwirki i Wigury 10a – 1,75 zł/m<sup>2</sup>
- pozostałe budynki – 1,80 zł/m<sup>2</sup>.

Zgodnie z potrzebami (wyniki przeglądów technicznych) Rada uchwaliła również dodatkowe miesięczne odpisy na remonty w n/w nieruchomościach:

- Bielska 41 w wysokości 0,15 zł/m<sup>2</sup> przez okres 10 lat na remont wylewek galerii i ułożenie płytek mrozoodpornych,
- Karłowicza 5 w wysokości 0,07 zł/m<sup>2</sup> przez okres 10 lat miesięcy na wymianę instalacji gazowej od zaworu głównego do gazomierzy,
- Kamienna 3 w wysokości 0,07 zł/m<sup>2</sup> przez okres 23 miesięcy na wykonanie instalacji przeciwwodnej ścian fundamentowych,
- Skrzypka 1,2,4, Barteczka 23,27,29 w wysokości 0,05 zł/m<sup>2</sup> w roku 2008 i latach następnych na pokrycie budowy miejsc postojowych,
- Św. Jerzego 7 w wysokości 0,40 zł/m<sup>2</sup> przez okres 52 miesięcy na pokrycie kosztów remontu instalacji elektrycznej wykonanej w 2007 r. i kosztów malowania klatek w 2008 r.,
- Św. Jerzego 11 w wysokości 0,40 zł/m<sup>2</sup> przez okres 59 miesięcy na pokrycie kosztów remontu instalacji elektrycznej wykonanej w 2007 r. i kosztów malowania klatek w 2008 r.,
- Szymanowskiego 3 w wysokości 0,40 zł/m<sup>2</sup> przez okres 69 miesięcy na pokrycie kosztów remontu instalacji elektrycznej i kosztów malowania klatek przewidzianych do wykonania w 2009 r.,
- Szymanowskiego 7 w wysokości 0,40 zł/m<sup>2</sup> przez okres 69 miesięcy na pokrycie kosztów remontu instalacji elektrycznej i kosztów malowania klatek przewidzianych do wykonania w 2009 r.,
- Żwirki i Wigury 10A, w mieszkaniach, których użytkownicy wyrazili chęć zmiany sposobu ogrzewania z piecowego na centralne i podgrzewania wody na ciepłą wodę użytkową i zgodę na sfinansowanie tych prac w wysokości 2,20 zł/m<sup>2</sup> przez okres 10 lat na wykonanie instalacji c.o. i c.w.u.

Równocześnie informujemy wszystkich członków Spółdzielni, że zgodnie z Ustawą o spółdzielniach mieszkaniowych korzystają oni z pożytków uzyskiwanych przez Spółdzielnię, które na 2008 r. planujemy na poziomie 0,09 zł/m<sup>2</sup> mieszkania/miesiąc.

Kwota pożytków pomniejsza koszty wymienione w kolumnie nr 12 tabeli.

Opłaty za wodomierz główny, dostawę wody i odprowadzenie kanalizacji ulegną zmianie dopiero od 1 lutego przyszłego roku w wysokości uchwalonej przez Radę Miejską Cieszyna. Do dnia oddania Biuletynu do druku nieznanne są ceny wody i kanalizacji.



# JUBILEUSZ SPÓŁDZIELNI

Miło nam jest przypomnieć jednym członkom Spółdzielni, a innych poinformować, że w 2008 r. Spółdzielnia nasza obchodzić będzie jubileusz 50-lecia istnienia.

Naszym zdaniem „staruszka” (nie obrażając nas – wciąż młodo czujących się pięćdziesięciolatków) trzyma się dobrze, a nawet coraz lepiej. Remonty jej służą, wygląd zewnętrzny pokazuje jej drugą młodość i nawet ostatnie perturbacje prawno-ustawowe nie odbijają się na niej negatywnie.

Zarząd Spółdzielni nie ma jeszcze sprecyzowanego programu ani terminarza obchodów tego jubileuszu. Pewny wydaje tylko jeden punkt programu: jeden z członków naszej Spółdzielni – Eugeniusz Raabe, przewodniczący Rady Osiedla Podgórze I – pod hasłem i w duchu jubileuszu zamierza zorganizować coroczny festyn pomiędzy budynkami nr 10 a 12 przy ul. Z. Kossak-Szatkowskiej w dniu 6 września 2008 r. Już dziś serdecznie w Jego i swoim imieniu zapraszamy.

Będzie również zapewne uroczysta akademii, ale to zadanie dla Zarządu i informujemy o tym odrębnie.

Zapraszamy wszystkich członków do nadsyłania pomysłów i deklaracji uczestnictwa. Mogą to być turnieje osiedlowe, imprezy dla dzieci, może wycieczki z przewodnikiem (wszak i takie osoby u nas zamieszkują) po Cieszynie czy okolicach. Liczymy też na inwencję Rad Osiedlowych.

Pomysły spisane na kartkach można dostarczać do swoich administracji lub e-mailem na adres:

[ps@smcieszynianka.org.pl](mailto:ps@smcieszynianka.org.pl) lub [pt@smcieszynianka.org.pl](mailto:pt@smcieszynianka.org.pl).

*Zarząd*

## SALA NARAD

Zarząd Spółdzielni informuje, że dawna sala narad w naszym biurcu przy ul. Hajduka 17, czasowo użytkowana jako sklep ogrodnicy, przybrała znów swój pierwotny charakter. Jest nowo wyremontowana, ma nowe zaplecze w postaci kuchni, nowoczesne sanitariaty.

W sali tej mogą odbywać się różne imprezy okolicznościowe np. komunie, konfirmacje, jubileusze urodzin, spotkania rodzinne itp. Przedsiębiorcy mogą tu organizować szkolenia, spotkania, konferencje, narady itp. Sala mieści 60–70 osób.

Zachęcamy naszych mieszkańców, członków Spółdzielni a także osoby spoza Spółdzielni do jej wynajmowania. Dla członków Spółdzielni zniżki w opłatach za wynajem. Wszelkich informacji na temat wysokości opłat i wolnych terminów udziela pracownik działu samorządowo-organizacyjnego, tel. 0 33 8522413.

*J.C.*



# SEZON GRZEWCZY W PEŁNI

W niniejszym Biuletynie przekazujemy prawie same informacje o zmianach opłat. Od 1 stycznia 2008 r. zmienia się także wysokość zaliczkowych opłat za c.o. i c.w.u.

Energetyka Cieszyńska nową Taryfę wprowadziła w życie już od 1 grudnia 2007 r. Ceny jej stałych czynników (moc zamówiona, stałe koszty przesyłu) wzrosły o 30 %, zaś ceny czynników zmiennych (zużycie gigadzuli i zmienne koszty przesyłu) zmalały o ok. 2%. Gdyby nie spadek mocy zapotrzebowania i zużycia ciepła, łącznie powodowałyby ona wzrost 5,5% kosztów c.o.

Ale, na szczęście dla mieszkańców, zaczyna procentować docieplenie budynków i coraz bardziej umiejętne korzystanie z zaworów termostatycznych, powodujące oszczędności. Okazuje się, że mimo w/w podwyżki taryfy opłaty zaliczkowe nie wzrastają, a wręcz w większości przypadków maleją. W efekcie Rada Nadzorcza zatwierdziła zaliczki dla większości budynków na nieco niższym poziomie niż w 2007 r. Tylko w kilku przypadkach trzeba było je podwyższyć.

Znamienne jest, że w budynkach z podzielnikami kosztów średni koszt ogrzewania w przeliczeniu na 1 m<sup>2</sup> powierzchni mieszkania jest o ok. 1 zł mniejszy niż w budynkach bez podzielników.

A przecież w każdym przypadku opłaca się zakręcać zawory otwierając okna, odsłonić grzejniki, odsunąć przed nich szafki i tapczany – w piwnicy jest licznik, który wykaże, że mniej ciepła zużyliśmy my i nasi sąsiedzi, jeśli też tak będą postępować. Wówczas także bez podzielników możemy mieć niższe koszty c.o. Najlepszym przykładem na taki efekt jest budynek Barteczka 29.

W tabelarycznym zestawieniu podajemy porównawczo średnią dla danego budynku wysokość aktualnych zaliczek na c.o. oraz nowych zaliczek, które będą obowiązywać od stycznia 2008 r. Budynki z podzielnikami są zaznaczone pogrubioną czcionką.

**Wnioski nasuwają się same! Warto oszczędzać, warto kręcić zaworami przy grzejnikach.**

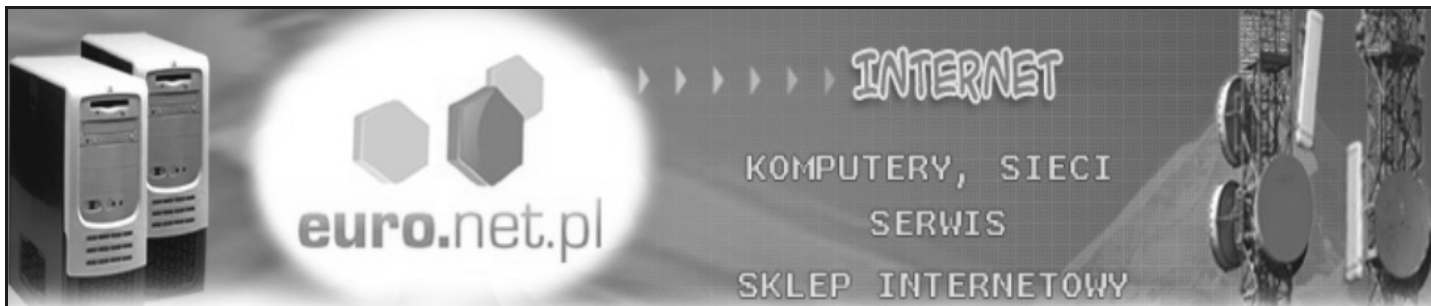
*A.W.*

L.p.	Węzeł rozliczeniowy E.C. dla c.o.	Osiedle	Pomiar	Obecna zaliczka zł/m <sup>2</sup>	<b>Nowa zaliczka zł/m<sup>2</sup> od 01.01.2008</b>
1	Bielska 39	Centrum		2,33	<b>2,28</b>
2	Bielska 41	Centrum	podzielniki	1,95	<b>1,91</b>
3	Bobrecka 14	Centrum	podzielniki	2,21	<b>2,04</b>
4	Chrobrego 6	Centrum		2,52	<b>2,26</b>
5	Cienciały 1	Centrum		2,51	<b>2,51</b>
6	Górna 29	Centrum		3,17	<b>3,21</b>
7	Górna 29A	Centrum		2,94	<b>2,92</b>
8	Górna 29B	Centrum		2,93	<b>2,91</b>
9	Górna 29C	Centrum	podzielniki	2,02	<b>1,96</b>
10	Hajduka 17	Centrum		1,65	<b>1,58</b>
11	Hallera 2	Centrum		2,60	<b>2,49</b>
12	Hallera 4	Centrum		3,27	<b>3,24</b>
13	Hallera 6	Centrum	podzielniki	1,90	<b>1,82</b>
14	Korfantego 4	Centrum	podzielniki	1,69	<b>1,62</b>
15	Korfantego 6	Centrum	podzielniki	1,46	<b>1,44</b>
16	Korfantego 8	Centrum	podzielniki	1,62	<b>1,60</b>
17	Kraszewskiego 1	Centrum		2,38	<b>2,35</b>
18	Kraszewskiego 1A	Centrum	podzielniki	1,53	<b>1,37</b>



L.p.	Węzeł rozliczeniowy E.C. dla c.o.	Osiedle	Pomiar	Obecna zaliczka zł/m <sup>2</sup>	<b>Nowa zaliczka zł/m<sup>2</sup> od 01.01.2008</b>
19	Filasiewicza 9	Liburnia		2,78	<b>2,74</b>
20	Filasiewicza 11	Liburnia		2,92	<b>2,76</b>
21	Karłowicza 3	Liburnia	podzielniki	1,53	<b>1,48</b>
22	Karłowicza 5	Liburnia		2,54	<b>2,51</b>
23	Macierzy Szkolnej 1	Liburnia		2,78	<b>2,64</b>
24	Macierzy Szkolnej 5	Liburnia		2,38	<b>2,21</b>
25	Moniuszki 15	Liburnia		2,66	<b>2,59</b>
26	Moniuszki 16	Liburnia		3,50	<b>3,48</b>
27	Moniuszki 18	Liburnia		2,90	<b>2,89</b>
28	Moniuszki 22c	Liburnia		2,97	<b>2,94</b>
29	Moniuszki 22f	Liburnia		3,05	<b>2,98</b>
30	Moniuszki 24	Liburnia		2,69	<b>2,72</b>
31	Moniuszki 26	Liburnia		3,10	<b>3,17</b>
32	Szopena 18	Liburnia		2,19	<b>2,07</b>
33	Szopena 22	Liburnia	podzielniki	1,54	<b>1,42</b>
34	Szopena 24	Liburnia		2,44	<b>2,42</b>
35	Szymanowskiego 1	Liburnia	podzielniki	1,56	<b>1,50</b>
36	Szymanowskiego 2	Liburnia	podzielniki	1,52	<b>1,44</b>
37	Szymanowskiego 3	Liburnia		2,69	<b>2,61</b>
38	Szymanowskiego 5	Liburnia		2,59	<b>2,55</b>
39	Szymanowskiego 6	Liburnia		2,68	<b>2,57</b>
40	Szymanowskiego 7	Liburnia		2,53	<b>2,36</b>
41	Szymanowskiego 8	Liburnia		2,78	<b>2,70</b>
42	Szymanowskiego 10	Liburnia		3,21	<b>3,21</b>
43	Szymanowskiego 12	Liburnia		3,25	<b>3,17</b>
44	Szymanowskiego 14	Liburnia		3,24	<b>3,18</b>
45	Św. Jerzego 5	Liburnia		2,23	<b>2,44</b>
46	Św. Jerzego 7	Liburnia		2,71	<b>2,54</b>
47	Św. Jerzego 11	Liburnia		2,60	<b>2,50</b>
48	Kamienna 1	Piastowskie		2,18	<b>2,16</b>
49	Kamienna 3b	Piastowskie		2,52	<b>2,50</b>
50	Kamienna 3e	Piastowskie		2,24	<b>2,27</b>
51	Kamienna 3h	Piastowskie		2,56	<b>2,59</b>
52	Polna 3b	Piastowskie		2,15	<b>2,17</b>
53	Polna 3f	Piastowskie		2,39	<b>2,41</b>
54	Węgielna 3b	Piastowskie	podzielniki	1,41	<b>1,41</b>
55	Węgielna 3e	Piastowskie	podzielniki	1,55	<b>1,57</b>
56	Węgielna 3g	Piastowskie	podzielniki	1,49	<b>1,50</b>
57	Brożka 1	Podgórze 1		2,62	<b>2,54</b>
58	Brożka 2	Podgórze 1		2,67	<b>2,77</b>
59	Brożka 3	Podgórze 1		2,52	<b>2,40</b>
60	Brożka 4	Podgórze 1		2,87	<b>2,74</b>
61	Brożka 5	Podgórze 1	podzielniki	1,83	<b>1,74</b>
62	Brożka 6	Podgórze 1		2,67	<b>2,69</b>
63	Brożka 7	Podgórze 1		2,59	<b>2,44</b>
64	Brożka 9	Podgórze 1	podzielniki	1,88	<b>1,84</b>
65	Brożka 10	Podgórze 1		2,65	<b>2,74</b>
66	Brożka 11	Podgórze 1		2,45	<b>2,38</b>
67	Brożka 12	Podgórze 1		2,61	<b>2,44</b>
68	Brożka 13	Podgórze 1		2,55	<b>2,37</b>
69	Brożka 14	Podgórze 1	podzielniki	1,89	<b>1,83</b>
70	Brożka 15	Podgórze 1		2,63	<b>2,46</b>
71	Brożka 16	Podgórze 1	podzielniki	1,89	<b>1,76</b>
72	Brożka 17	Podgórze 1		2,64	<b>2,49</b>

L.p.	Węzeł rozliczeniowy E.C. dla c.o.	Osiedle	Pomiar	Obecna zaliczka zł/m <sup>2</sup>	<b>Nowa zaliczka zł/m<sup>2</sup> od 01.01.2008</b>
73	Brożka 18	Podgórze 1		1,85	<b>1,86</b>
74	Brożka 20	Podgórze 1	podzielniki	1,47	<b>1,56</b>
75	Kossak 8a	Podgórze 1	podzielniki	1,70	<b>1,64</b>
76	Kossak 8d	Podgórze 1		2,58	<b>2,52</b>
77	Kossak 10b	Podgórze 1		2,52	<b>2,46</b>
78	Kossak 10e	Podgórze 1	podzielniki	1,65	<b>1,62</b>
79	Kossak 12b	Podgórze 1		2,59	<b>2,49</b>
80	Kossak 12e	Podgórze 1	podzielniki	1,71	<b>1,69</b>
81	Kossak 14b	Podgórze 1	podzielniki	1,77	<b>1,67</b>
82	Kossak 14c	Podgórze 1	podzielniki	1,63	<b>1,43</b>
83	Kossak 14e	Podgórze 1		2,31	<b>2,18</b>
84	Kossak 16A	Podgórze 1	podzielniki	1,78	<b>1,62</b>
85	Kossak 16B	Podgórze 1	podzielniki	1,69	<b>1,66</b>
86	Morcinka 1c	Podgórze 1	podzielniki	1,77	<b>1,72</b>
87	Morcinka 1f	Podgórze 1	podzielniki	1,75	<b>1,70</b>
88	Morcinka 7	Podgórze 1	podzielniki	1,73	<b>1,71</b>
89	Morcinka 9	Podgórze 1	podzielniki	1,60	<b>1,56</b>
90	Popiołka 1	Podgórze 1	podzielniki	1,58	<b>1,55</b>
91	Popiołka 2	Podgórze 1	podzielniki	1,56	<b>1,53</b>
92	Popiołka 3	Podgórze 1	podzielniki	1,74	<b>1,71</b>
93	Popiołka 4	Podgórze 1	podzielniki	1,60	<b>1,58</b>
94	Popiołka 5b	Podgórze 1	podzielniki	1,69	<b>1,59</b>
95	Popiołka 5d	Podgórze 1	podzielniki	1,76	<b>1,77</b>
96	Popiołka 6	Podgórze 1	podzielniki	1,50	<b>1,50</b>
97	Popiołka 7	Podgórze 1		2,69	<b>2,67</b>
98	Popiołka 8	Podgórze 1	podzielniki	1,56	<b>1,52</b>
99	Popiołka 9	Podgórze 1	podzielniki	1,70	<b>1,65</b>
100	Popiołka 10	Podgórze 1		2,56	<b>2,45</b>
101	Popiołka 11	Podgórze 1	podzielniki	1,62	<b>1,54</b>
102	Popiołka 12a	Podgórze 1		2,91	<b>2,86</b>
103	Popiołka 12c	Podgórze 1	podzielniki	1,90	<b>1,88</b>
104	Popiołka 13	Podgórze 1	podzielniki	2,15	<b>2,11</b>
105	Popiołka 14	Podgórze 1	podzielniki	2,08	<b>2,04</b>
106	Popiołka 16	Podgórze 1	podzielniki	1,81	<b>1,79</b>
107	Brożka 19	Podgórze 2	podzielniki	1,31	<b>1,26</b>
108	Brożka 21	Podgórze 2	podzielniki	1,53	<b>1,33</b>
109	Brożka 22	Podgórze 2	podzielniki	1,39	<b>1,28</b>
110	Brożka 23	Podgórze 2	podzielniki	1,56	<b>1,47</b>
111	Brożka 24	Podgórze 2	podzielniki	1,62	<b>1,54</b>
112	Brożka 25	Podgórze 2	podzielniki	1,69	<b>1,67</b>
113	Barteczka 23	Bobrek Wschód		1,72	<b>1,69</b>
114	Barteczka 27	Bobrek Wschód	podzielniki	1,70	<b>1,70</b>
115	Barteczka 29	Bobrek Wschód		2,33	<b>2,32</b>
116	Skrzypka 1	Bobrek Wschód		2,28	<b>2,28</b>
117	Skrzypka 2a	Bobrek Wschód		2,57	<b>2,56</b>
118	Skrzypka 4	Bobrek Wschód		2,68	<b>2,65</b>



**EURO.NET.PL S.C.**

**Internet, Sieci, Komputery, Serwis, Webdesign, Hosting**

**WWW.EURO.NET.PL**

**ZAPRASZAMY DO ODWIEDZENIA NASZEGO**

**SKLEPU INTERNETOWEGO**

**WWW.SKLEP.EURO.NET.PL**

Zapraszamy od poniedziałku do piątku w godzinach od **8.00 do 16.00**.

Jesteśmy dostępni również pod numerami telefonów **607 255 656, 502 520 786**

oraz telefonem handlowym **508 830 420**

Zajmujemy się:

- dostarczaniem usług związanych z dostępem do Internetu.
- montażem sieci komputerowych, zarówno dla firm jak i klientów indywidualnych.
- sprzedażą sprzętu komputerowego, zapewniamy profesjonalną pomoc w doborze części i kupnie nowego komputera.
- serwisowaniem i naprawą sprzętu komputerowego.
- projektowaniem i tworzeniem stron WWW oraz hostingiem.

**EURO.NET.PL**

ul. Brożka 24

43-400 Cieszyn

**biuro@euro.net.pl**

Biurowo Obsługi Klienta

(zgłoszenia automatyczne)

Tel. 33 8522322

Fax 33 8522322

## PRZETERMINOWANE LEKI DO APTEKI

W każdym gospodarstwie domowym znajduje się apteczka, a w niej zawsze można znaleźć niepotrzebne lub przeterminowane leki. Pomimo upływu czasu zachowują one dużą aktywność biologiczną i nawet przeterminowane stanowią potencjalne zagrożenie dla zdrowia, a nawet życia ludzi, szczególnie dzieci. Stanowią one odpady niebezpieczne, które – jeżeli nie zostaną odpowiednio unieszkodliwione – mogą stanowić zagrożenie dla środowiska przyrodniczego.

Dlatego **nie wyrzucamy niewykorzystanych i przeterminowanych leków do kublów na śmieci lub do kanalizacji, ale uporządkujemy nasze domowe apteczki i niepotrzebne leki zanieśmy do... apteki.** We wszystkich cieszyńskich aptekach zostały ustawione specjalne pojemniki, do których można wrzucać leki (wraz z opakowaniami) w każdej postaci: tabletki, drażetki, ampułki, maści, proszki, syropy, krople. Zebrane w ten sposób przeterminowane leki zostaną unieszkodliwione w sposób bezpieczny dla środowiska, a nasze kontenery w podwórkach gospodarczych będą „lżejsze”.

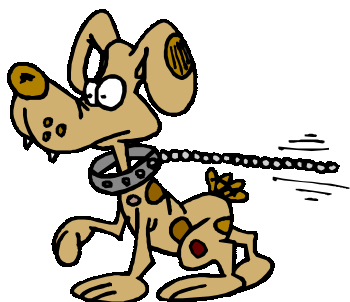
**Nie zatrzymajmy naszego środowiska naturalnego! Chrońmy je dla naszych potomnych!**

J.C.

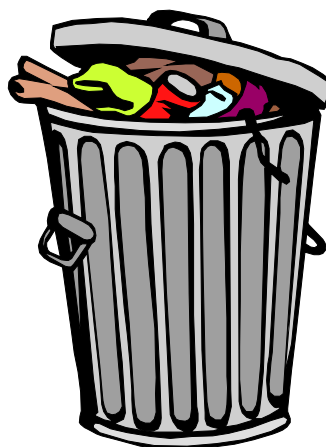
## OPLATA ZA PSY W SPÓŁDZIELNI!

Apelujemy do mieszkańców, którzy posiadają psa, aby stosowne opłaty za psa na 2008 r. wpłacali w kasie naszej Spółdzielni lub w Administracjach na os. Liburnia i Podgórze. Z tych opłat w Spółdzielni pozostaje 25%, które przeznaczamy na zwiększenie czystości terenów naszych osiedli. Im więcej mieszkańców wpłaci „u nas”, a nie w kasie Urzędu Miejskiego, tym więcej będziemy w stanie na przykład zakupić koszy na psie odchody i rozstawić je na naszych osiedlach.

J.C.



## SEGREGUJMY ŚMIECI!



Od stycznia 2008 r. wzrasta wysokość ustawowych opłat za korzystanie ze środowiska – za składowanie 1 tony odpadów niesegregowanych opłata wzrasta z 15,00 zł do 75,00 zł. Wzrastają przez to również znacznie koszty wywozu śmieci niesegregowanych z naszych pojemników – o ok. 30%.

**Segregujmy odpady** wrzucając je do odpowiednich oznakowanych worków w podwórkach gospodarczych. Pamiętajmy o **zgniataniu plastikowych butelek** po napojach, wielokrotnie więcej zmieści się ich w worku.

**Tylko od nas samych zależy ile będziemy płacić za odpady. Im więcej będzie ich segregowanych, tym opłaty nie będą tak rosły, a my oszczędzimy nasze środowisko naturalne.**

J.C.

## ZBIERAJMY ZUŻYTE BATERIE

Z inicjatywy Urzędu Miejskiego w Cieszynie, na terenie Cieszyna zostały rozstawione pojemniki służące do gromadzenia zużytych baterii wszelkiego rodzaju. Na wniosek Spółdzielni tego typu pojemnik znajduje się również w siedzibie Spółdzielni przy ul. Hajduka 17, w holu obok kasy.

Apelujemy do wszystkich naszych mieszkańców: jeżeli będziecie zmuszeni wywieźć wyładowaną baterię z pilota, radia, latarki czy jakiegokolwiek innego urządzenia, nie wyrzucajcie ich do kubła! Zgromadźcie je, zabierzcie z sobą, gdy wybieracie się do Spółdzielni np. w sprawie płacenia opłat za mieszkanie i wrzućcie je do tego oznakowanego pojemnika. Możecie też dostarczyć je do swojej administracji. Jej pracownicy wrzucą je tam za Was.

**Nie zatrzymajmy naszego środowiska naturalnego! Chrońmy je dla naszych potomnych!**

J.C.

Wydawca: Zarząd Spółdzielni Mieszkaniowej „Cieszynianka”.  
Nieodpłatnie dla członków Spółdzielni  
Zarząd nie ponosi odpowiedzialności za treść artykułów  
dostarczanych do druku

Druk: Cieszyńska Drukarnia Wydawnicza, Cieszyn, ul. Pokoju 1